

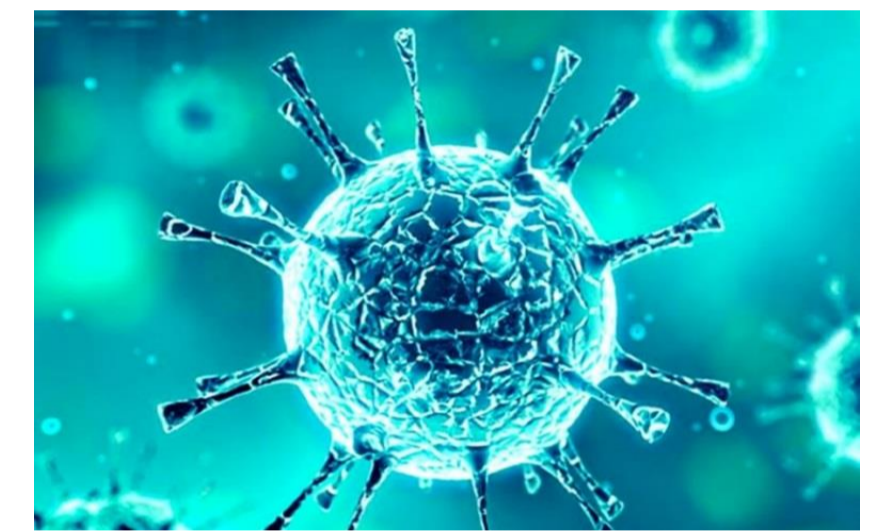


AtlantiCare
SERVIÇOS DE SAÚDE, S.A.

Coronavírus – Trabalhadores com Doenças Crónicas

Serviço de Medicina do Trabalho

ALERTA



Se tem diagnóstico de:

- Diabetes
- Doenças Respiratórias Crónicas
- Hipertensão e/ou Insuficiência Cardíaca;
- Doenças autoimunes
- Cancro
- Outras com medicação crónica

Cumpra com rigor todas as medidas preconizadas pela DGS

Contacte o seu médico assistente para aconselhamento em medidas de prevenção e contenção e aprovisionamento da sua medicação habitual

• Se tiver febre, tosse e dificuldade em respirar, contate a linha SNS 24, informando os médicos das suas viagens mais recentes e do seu histórico de saúde

SNS 24 ☎
808 24 24 24



Autorização da DGS PA / 123

atlanticare.pt